



CATÁLOGO DE CASES

ÍNDICE

LINHA CLASS CASE | Masterradius 03

LINHA FIT CASE | Mezarano 05

LINHA FIT ELEGANCE CASE | Unicred 09

LINHA UNO CASE | Sefaz Rio 15

LINHA UNO CASE | Teaser Propaganda 25

ARTLINE CASE | Showroom São Paulo 37

ARTLINE CASE | Showroom Brasília 43

ARTLINE CASE | Showroom Salvador 49





CASE | Masterradius



A Masterradius Transceptores Ltda., é uma empresa que oferece soluções modernas de comunicação sem fio de voz, dados e imagens para diversas aplicações e segmentos. O projeto de reforma das instalações da empresa foi assinado pela arquiteta Daniela Carneiro. A intenção desse projeto foi criar uma linguagem contemporânea, e que ao mesmo tempo transmitisse seriedade, confiança e que integrasse os espaços ampliando a transparência e o relacionamento entre os colaboradores.

Foram utilizados móveis da Linha Class, Artline, que são fabricados com materiais nobres e cores marcantes, poltrona Paris presidente em couro natural, poltrona Roma diretor em couro ecológico, Flexform, em um projeto personalizado, onde elementos arquitetônicos deram valorização às características que o cliente acha importante. O projeto contemplou vários setores: diretorias, controller, sala vip, atendimento, informática e recepção.

A cor vermelha existente no local foi aproveitada, pois se alia ao calor da madeira, equilibra com o alumínio e com o vidro que aplicado corretamente, torna o ambiente alegre, dinâmico e agradável com efeito convidativo, aconchegante e valorizado.





CASE | Mezarano



O escritório Mezzarano Araújo Santana e Mendes Advogados é uma sociedade formada por advogados da capital sergipana. O escritório passou por reformas em sua estrutura para melhor conforto e atendimento de seus clientes.

O padrão arquitetônico e mobiliário para um escritório de advocacia deve seguir características de comodidade e sofisticação, foi nessa linha que as designers de interior, Alane Medeiros e Vera Miranda, seguiram para compor ambientes que aliassem conforto e modernidade.

O mobiliário utilizado para a sala de reuniões atribuiu caráter ao projeto, além de otimizar o espaço com a utilização da mesa de reunião semi oval da Linha Fit na cor Wengue, e cadeiras Roma Espaldar da linha Premium Flexform. Para a sala de estagiários o projeto em forma de ilha composto por mesas em L na cor argila, e gaveteiros fixos da linha ArtFit, garantiu maior dinamismo ao ambiente.





O design moderno e a qualidade dos produtos Artline foram essenciais para compor o projeto ideal, a fim de torná-lo referência arquitetônica e de decoração na cidade. “Os móveis utilizados proporcionaram condições ambientais ideais para que fossem elaborados ambientes funcionais e de comodidade para os advogados e demais funcionários em seu dia a dia de trabalho” afirmam Vera Miranda e Alane Medeiros da Interior Design.







LINHA **Fit** ELEGANCE

CASE | Unicred

A Unicred é uma entidade financeira cooperativa, ou seja, todo o seu lucro é distribuído entre os seus cooperados-clientes, e sua circulação financeira abrange somente a região onde está inserido, figurando um papel social. Foi criada a partir de uma oportunidade de mercado visualizada pelos representantes do grupo empresarial Unimed e assim que foi lançada, desenvolveu suas atividades de forma independente e buscou, como seu nicho de mercado principal, as diversas áreas do setor de saúde. Em 01 de setembro de 2009 a empresa mudou seu endereço e também toda a sua cultura funcional. Para acompanhar esse período de transformação, a Unicred desenvolveu um novo layout para o seu ambiente de trabalho com a finalidade de atender todas as necessidades de seus colaboradores visando sempre a saúde, ergonomia e bem-estar dos mesmos, além é claro de apresentar um padrão de beleza e sofisticação em cada espaço. Após um estudo sobre as necessidades da nova sede, a arquiteta Ana Conceição e a Consultoria Sabey desenvolveram um funcional e elegante ambiente que foi abrilhantado com os produtos da Artline. "Para desenvolvermos este projeto, buscamos uma empresa de renome, que possuísse certificações como a ABNT e que trouxesse em seus produtos não apenas qualidade ou prazo de entrega, mas também formas diferenciadas que pudessem compor de maneira harmoniosa os ambientes, por isso escolhemos a Artline", afirma Conceição, arquiteta responsável pelo projeto.







O bem-estar dos colaboradores também foi um importante tópico levando em consideração na escolha dos móveis e a Artline também se destacou pelo compromisso em transformar ambientes corporativos em paisagens inteligentes, que proporcionam muito conforto aos seus usuários "A estrutura física e ambiental que é construída no ambiente de trabalho torna-se indutora no processo produtivo do funcionário, ocorrendo uma mudança positiva do visual, no comportamento e nas atitudes, tornando-se muitas vezes uma mudança radical para melhor", comenta Jorge Viana, Diretor Presidente da Unicred.

O novo ambiente é composto por móveis da linha Fit Elegance da Artline e Cadeiras Flexform. A Linha Fit Elegance foi planejada para clientes exigentes, que não dispensam comodidade e elegância no seu espaço de trabalho. Feita sob medida para criar espaços exclusivos e confortáveis, esta linha se destaca pela beleza de sua matéria-prima, suavidade de seus acabamentos e pela personalidade que confere aos ambientes.

A escolha dos móveis se deu com o objetivo de compor um ambiente funcional, elegante e confortável que proporciona aos colaboradores e clientes da Unicred mais bem estar no dia a dia.







CASE | Sefaz Rio



Responsável por prover e gerir os recursos públicos, a Secretaria da Fazenda do Estado do Rio de Janeiro é uma instituição que auxilia o Governo a administrar com transparência e ética estes recursos. A busca pela excelência e qualidade dos serviços prestados norteia os projetos realizados, entre os mais recentes, se destaca sua nova sede.

Com 22 andares, o projeto foi desenvolvido com mobiliário corporativo Artline, empresa escolhida através de processo licitatório. O foco do projeto foi a comunicação e integração entre as equipes. 'O projeto consiste em utilizar o mínimo de divisórias altas, fazendo a integração das equipes, por meio de estações de trabalho', comenta Mauricio Noya, Diretor de Infraestrutura da SEFAZ.

FICHA TÉCNICA

NOME DA EMPRESA: Secretaria de Estado
de Fazenda do Rio de Janeiro
LOCAL (ENDEREÇO DA EMPRESA): Av. Pres. Vargas 670,
Rio de Janeiro | RJ
METRAGEM TOTAL DOS ESPAÇOS AMBIENTADOS:
aproximadamente 600m² por andar
POSTOS DE TRABALHO: 1.400
DATA DE CONCLUSÃO DO PROJETO: Dez/2011
ARQUITETO RESPONSÁVEL: EMOP



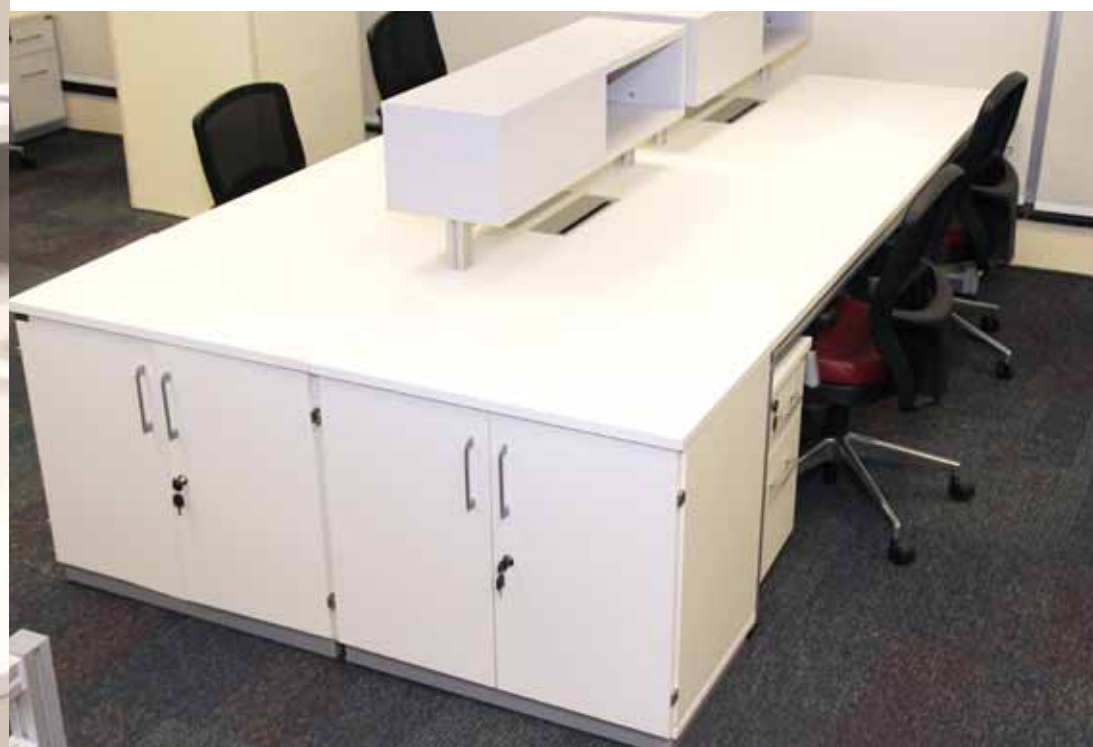
A Linha Uno da Artline foi a utilizada neste projeto por oferecer maior versatilidade e modernidade aos espaços. 'O projeto atendeu plenamente aos requisitos especificados. As soluções de layouts, além de proporcionarem integração das equipes e agilidade nos serviços, em função de serem compostas em estações de trabalho, foram bem posicionadas em projeto criando fluxos bem definidos.

Os móveis apresentam excelente qualidade, maior espaço de trabalho e uma atenção especial a ergonomia da equipe', finaliza Maurício.



















Ficha Técnica

Nome do Cliente: Teaser

Metragem: 113m²

Conclusão do Projeto: Dezembro/2010

Principais Fornecedores: Artline/ Flexform

Arquiteto Responsável: Wesley Lemos

Local: Rua Engenheiro Jorge Oliveira Neto, 650

Coroa do Meio - Aracaju/SE



CASE | Teaser Propaganda

A Teaser é uma agência de Publicidade e Propaganda que atua há três anos no mercado sergipano. Formada por uma equipe de 20 profissionais, a agência vem trazendo criatividade, inovação e estratégia para este mercado. Tendo como lema “inovar”, foi vencedora do prêmio na categoria bronze do mais importante festival de criação do Brasil, o Festival da Associação Brasileira de Publicidade, realizado no Rio de Janeiro em 2009, onde dividiu o pódio com agências de grande porte. “A busca constante da Teaser em ser referência no segmento em que atua, demanda o envolvimento com pessoas e empresas que compartilhem desse mesmo pensamento.

Assim, quando pensamos em mobiliário corporativo que fosse referência, pensamos na Artline, pela qualidade, know-how e variedade de linhas de produtos. Dentre elas, a que mais se adequou à nossa necessidade foi a Linha UNO. Seu design, ergonomia e principalmente versatilidade estão sintonizados com nossa proposta, principalmente por potencializar o trabalho do nosso maior patrimônio: nossos colaboradores.” Afirma Rodrigo de Freitas, Diretor de Planejamento da Teaser Propaganda.

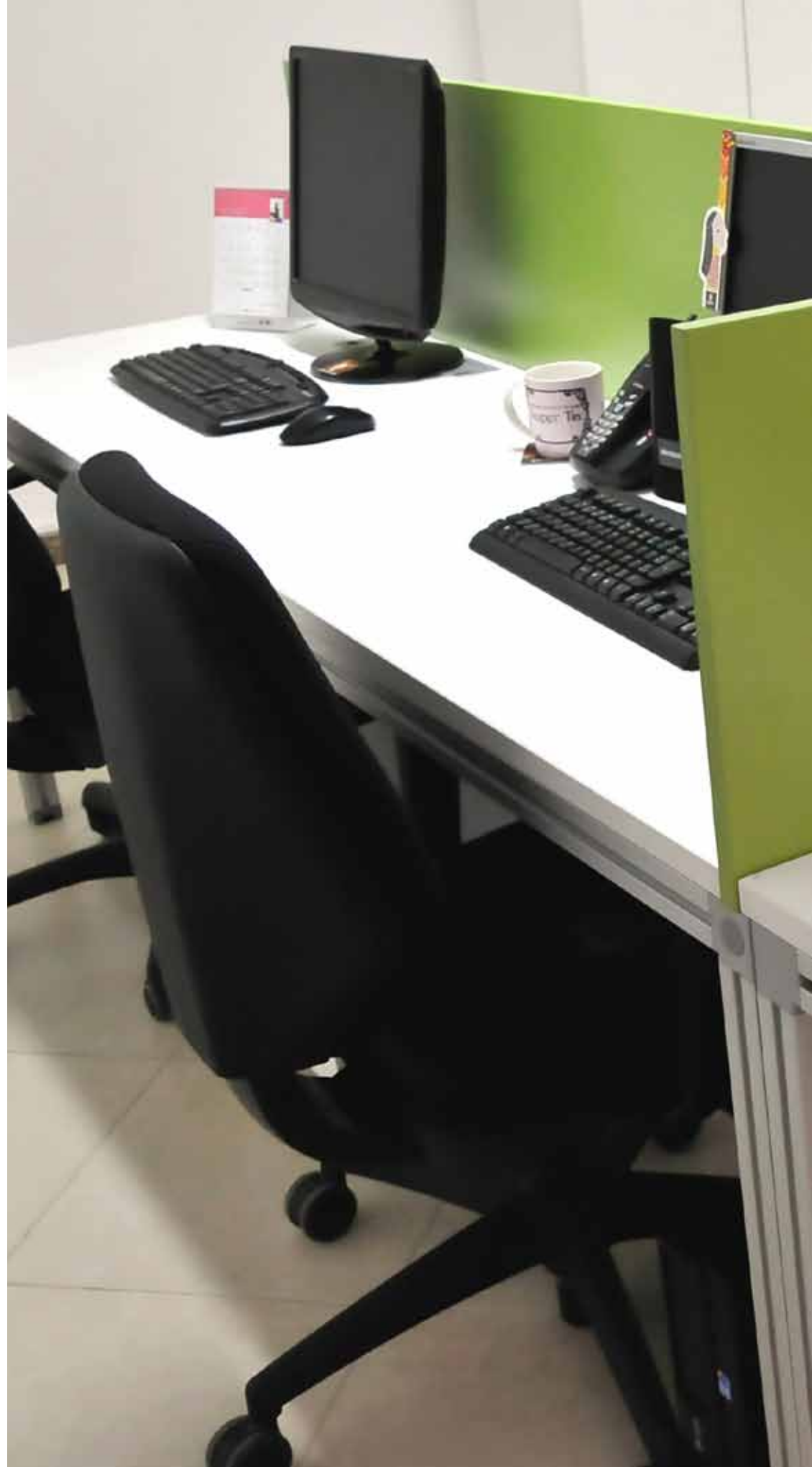






Para criar ambientes confortáveis, ergonômicos e criativos, o arquiteto Wesley Lemos em parceria com a equipe Artline desenvolveu cinco salas na agência, a sala de criação, planejamento, mídia, atendimento e internet. "O processo criativo foi simples e dentro do meu perfil de trabalho, fazendo sempre uma simbiose entre interior e exterior, regional e o global, rústico e o sofisticado, artesanal e o tecnológico." explica o arquiteto Wesley Lemos, que tem 12 anos de experiência no design de interiores.

Na sala de criação foi usada uma estação Uno com perfis em alumínio anodizados, tampos de mesa em branco diamante e painéis na cor laranja, uma mesa em 'L' branca com perfil em alumínio anodizado, dois armários altos, um armário baixo e uma mesa redonda adaptada para um lounge de descanso, esta adaptação da mesa trouxe ao ambiente um clima de descontração e leveza para pequenas pausas criativas. Na sala de internet, foi escolhida a cor azul e a linha Uno completou o ambiente com suas plataformas com tampos brancos e painéis azuis, além de uma mesa em 'L', um gaveteiro e um armário. Para a sala de atendimento, foram usadas duas mesas em 'L' na cor branco diamante e dois gaveteiros. Para a sala de planejamento onde a integração e a comunicação devem ser incentivadas, foi escolhida uma mesa em 'L', uma mesa reta, um armário baixo, um armário e um gaveteiro. Já a sala de mídia contou com uma estação da Uno com mesas brancas e painéis verdes, um armário e mais dois gaveteiros. "A versatilidade da linha UNO possibilitou que cada departamento tivesse personalidade própria e adequação a necessidade de cada um deles.", finaliza Rodrigo de Freitas.



















CASE | Showroom São Paulo



FICHA TÉCNICA

Medidas dos espaços – 350 m²

Data de Conclusão do Projeto – 10/02/2012

Arquiteto – Núcleo de Arquitetura Artline São Paulo composto por:

Renata Marchetti Marques, Roberta Gondin Santos Alves,

Célia Marina Salvador Francisco Madaleno e Lorean Ribeiro

Localização - Av. Rebouças | n°. 3143 | Pinheiros,

CEP: 05401-400 | (11) 3034-0300 | (11) 3034-3057

artline.sp@artlinemoveis.com.br | www.artlinemoveis.com.br

A Artline, maior indústria de móveis para escritório do Norte e Nordeste, amplia sua atuação no cenário nacional e inaugura novo showroom exclusivo na capital Paulista. Com 350m², o showroom Artline em São Paulo teve como objetivo criar um espaço aconchegante onde arquitetos se sentissem a vontade em visitar o espaço bem como levar seus clientes a conhecê-lo. O projeto visou ser o mais acolhedor possível, para isso foi utilizada luz quente, conferindo dessa maneira um aspecto de casa ao showroom. Mesmo nos locais onde são colocadas iluminações mais fortes, as lâmpadas utilizadas não são fluorescentes e sim lâmpadas de LED. A madeira utilizada no piso contribuiu para deixar o ambiente ainda mais envolvente e aquecido.

Por estar em um local nobre, na avenida Rebouças, próxima a avenida Faria Lima, um dos centros financeiros de São Paulo, a fachada principal da loja Artline em São Paulo representa toda a nobreza e qualidade dos produtos apresentados em seu interior. As vitrines mostram toda a sofisticação da linha Class, e no showroom, o destaque fica por conta da versatilidade e design das demais linhas: Fit, Fit Elegance, Fit Center, Soft e Uno. Objetivando humanizar a fachada, foi desenvolvido um detalhe em uma de suas paredes utilizando madeira de demolição com o ícone da marca Artline desenvolvido através de uma floreira.











Os ambientes foram criados de maneira que as pessoas pudessem se familiarizar com o espaço e se imaginar executando suas atividades diárias neles. 'Os produtos Artline são ricos em nobreza e detalhes que foram ainda mais valorizados devido a ambientação do showroom. Toda a decoração presente em cada um dos ambientes foi minuciosamente pesquisada e combinada peça a peça. Tivemos um cuidado em criar passo a passo a composição tendo em mente apresentar um ambiente confortável, ergonômico, funcional, mas acima de tudo acolhedor', afirma Mauro Oliveira, Gerente Regional da Artline.

Toda a madeira presente no mobiliário Artline é oriunda de reflorestamento e certificada pela FSC. As peças de decoração presentes nos espaços também destacam esse compromisso com o meio ambiente, como o uso de tapetes em cizal, luminárias exclusivas e painéis decorativos desenvolvidas com eco resina 3FORM, vasos e demais ornamentais que compõem os espaços seguindo o compromisso sustentável da empresa. Este posicionamento é resultado de um forte trabalho que envolve investimento em tecnologia, capacitação na equipe, mas acima de tudo, a visão de oferecer sempre o melhor a seus clientes.



FICHA TÉCNICA

Metragem: 260m²

Conclusão Do Projeto: Março |2012

Arquiteto responsável: Keiliane Ramos

Número de funcionários: 15

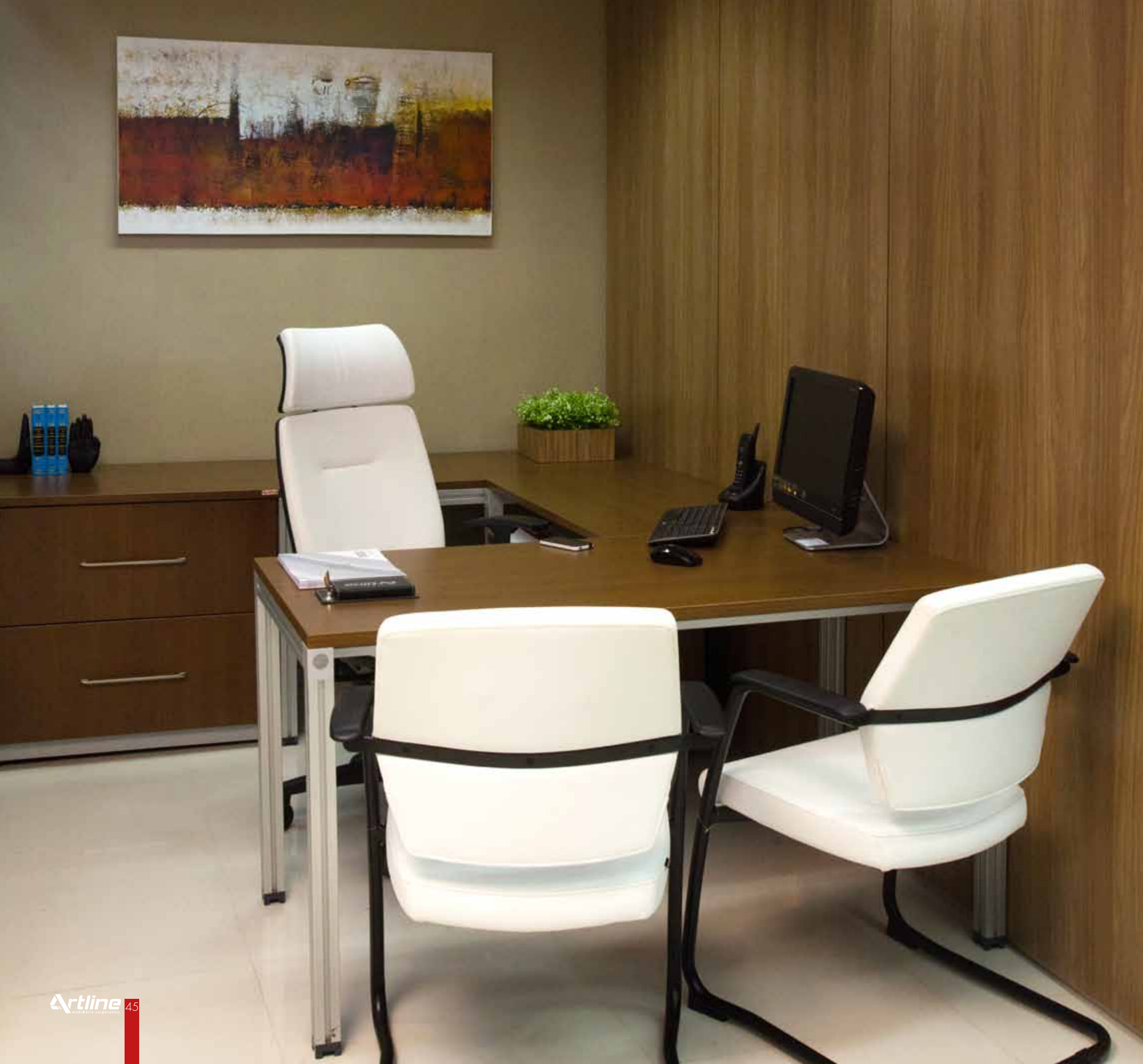
Tempo de existência: 02 anos

Local: SRTV Sul Quadra 701, Edf. Centro Empresarial de Brasília,
Conjunto D, Bloco B, Loja 11, CEP: 70340-907

Estar cada dia mais próxima de seus clientes é um dos objetivos da Artline. A indústria de móveis para escritório que comemora o posto entre as cinco maiores do seu segmento atua com lojas exclusivas em diversos estados do Brasil inaugurando e reestruturando seus showrooms. Na Capital Federal, a Artline possui uma loja exclusiva desde junho de 2010 localizado no Centro Empresarial de Brasília. O espaço apresenta aos clientes o mobiliário Artline e as poltronas Flexform nos mais variados ambientes profissionais, quer sejam salas para diretoria, gerência, reunião ou operacionais, o mobiliário Artline compõe de maneira completa cada ambiente corporativo.

Com dois pavimentos, o showroom Artline em Brasília apresenta em seu interior toda a qualidade, design e ergonomia do mobiliário Artline. Em março de 2012, a loja passou por uma reforma e reestruturação visando apresentar de forma mais completa e direcionada os móveis Artline.











‘Em Brasília temos uma peculiaridade no perfil de nossos clientes e dentre a grande variedade de produtos oferecida pela Artline, percebemos que a Linha Uno é a mais aceita pelos clientes de Brasília, por isso buscamos desenvolver um showroom que apresentasse o design e versatilidade da Linha Uno que compõe com qualidade e inovação todos os espaços, conferindo a eles mais modernidade devido a sua estrutura em alumínio além das diversas opções de cores e acabamentos’, afirma Ricardo Grossi, Gestor da Loja Artline em Brasília. A loja possui oito ambientes sendo três salas no pavimento superior, onde estão presentes as linhas Fit e Fit Elegance e cinco salas no térreo, onde são apresentados os móveis da linha Uno.

O novo do showroom da loja de Brasília traz um conceito bem eclético, de forma a atender e agradar os mais variados perfis empresariais. ‘Dentro do espaço proposto criei vários ambientes, cada um com uma característica diferente, mas sempre usando a natureza e a combinação de cores para deixar os espaços harmoniosos e aconchegantes, evitei cores fortes com exceção do vermelho por causa da marca Artline. Escolhi usar estação de trabalho ao máximo nos ambientes de staff por causa da redução de espaço e demonstração da nova tendência de trabalho, também criei ambientes como: recepção, espera, sala presidencial, sala do gerente, reuniões, sempre diversificando o mobiliário nos seus modelos e acabamentos, respeitando hierarquias e principalmente a sofisticação’ afirma a Arquiteta responsável pelo projeto, Keila Smith.



FICHA TÉCNICA

Metragem: 400m²

Conclusão do projeto: Outubro/2011

Arquiteto responsável: Rogério Menezes

Local: Av. Paulo VI, N° 1561, Pituba Salvador- Ba

A Artline trabalha para oferecer ao mercado as melhores opções em mobiliário corporativo e expande sua atuação através de lojas exclusivas. Nessas cidades, a empresa procura parceiros capacitados para atender as exigências do mercado de móveis para escritório. Em Salvador, a Artline firmou uma sólida parceria com o Grupo Home Design para a inauguração de sua loja, que será comandada pelo competente Mauricio Lins. "Sempre quis atuar no mercado corporativo e após conhecer de perto a fábrica e os produtos da Artline, vi que essa era a empresa ideal para trazer ao mercado baiano", comenta Maurício.

Este showroom tem projeto arquitetônico e ambientação do arquiteto Rogério Menezes que com muita competência e bom gosto, imprimiu nos espaços a personalidade de cada linha de produtos Artline. 'Fizemos uma decoração e arquitetura conforme o visual de cada linha.

A Linha Uno, por exemplo, como possui um design mais arrojado fizemos uma arquitetura com divisórias de vidro, dutos aparentes, e acimentado na parede e teto. Também usamos objetos para humanizar mais os ambientes, como se realmente tivesse alguém trabalhando no local, mas ao mesmo tempo um pouco mais lúdico' afirma Rogério.











Com 400m², o espaço traz toda a beleza dos móveis Artline em dois aconchegantes pavimentos, apresentando em cada ambiente, toda a qualidade, ergonomia e design dos produtos Artline. 'Utilizamos as divisões já existentes no espaço, por isso nosso projeto possui mais característica de empresa e não de showroom. Fizemos um espaço separado por departamentos, com sala do diretor, gerencia, presidência, secretária, reunião e o ponto alto foi a montagem do auditório para 26 lugares.

O principal objetivo deste showroom foi encantar nossos clientes tanto na parte visual quanto no conforto. Provocá-lo a fazer o mesmo na sua empresa', finaliza Maurício.





Artline
mobiliário corporativo



